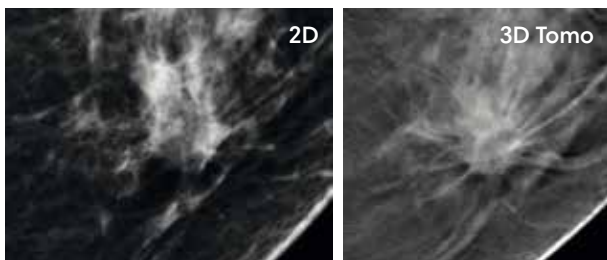


**ΤΡΙΣΔΙΑΣΤΑΤΗ (3D) ΨΗΦΙΑΚΗ ΜΑΣΤΟΓΡΑΦΙΑ
(ΨΗΦΙΑΚΗ ΤΟΜΟΣΥΝΘΕΣΗ)
ΣΤΗΝ AFFIDEA ΘΕΣΣΑΛΟΝΙΚΗΣ**

Η Affidea Ευρωιατρική με γνώμονα τη συνεχή αναζήτηση πρωτοποριακών μεθόδων που αφορούν την πρώιμη διάγνωση των παθήσεων του μαστού και ακολουθώντας τις τελευταίες τεχνολογικές εξελίξεις, προχώρησε στην εγκατάσταση του υπερσύγχρονου τρισδιάστατου μαστογράφου Selenia Dimensions του οίκου HOLOGIC (USA).

Η **Affidea Θεσσαλονίκης** είναι μέλος του Ομίλου υγείας Affidea, ο οποίος δραστηριοποιείται στους τομείς της Ακτινοθεραπείας, της Διαγνωστικής Απεικόνισης και της Ακτινολογίας. Είναι δε ο μεγαλύτερος όμιλος στην Ευρώπη στους τομείς αυτούς με παρουσία σε 14 χώρες και 157 μονάδες υγείας. Τα εργαστήρια του Ομίλου είναι πιστοποιημένα κατά το διεθνές πρότυπο - ISO 9001.



ΩΡΑΡΙΟ: Καθημερινά 09:00-21:00

3D ΜΑΣΤΟΓΡΑΦΙΑ-ΤΟΜΟΣΥΝΘΕΣΗ

ΕΛΑΣΤΟΓΡΑΦΙΑ-ΥΠΕΡΗΧΟΓΡΑΦΗΜΑ ΜΑΣΤΩΝ

ΕΛΑΣΤΟΓΡΑΦΙΑ-ΥΠΕΡΗΧΟΓΡΑΦΗΜΑ ΘΥΡΕΟΕΙΔΟΥΣ

ΕΛΑΣΤΟΓΡΑΦΙΑ-ΥΠΕΡΗΧΟΓΡΑΦΗΜΑ ΗΠΑΤΟΣ

ΒΙΟΨΙΑ ΜΑΣΤΩΝ

FNA ΘΥΡΕΟΕΙΔΟΥΣ

ΤΟΠΟΘΕΤΗΣΗ HOOK-CLIP ΓΙΑ ΣΗΜΑΝΣΗ ΒΛΑΒΩΝ



Βασ. Γεωργίου 8, 546 40 Θεσσαλονίκη
T: 2316 003610 · F: 2316 003611
e-mail: thess.tomo@affidea.com

affidea.gr

 www.facebook.com/affideaevroiatniki



affidea
Ευρωιατρική

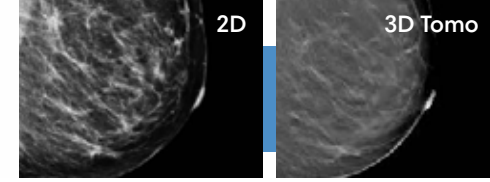
—πάνω από όλα είναι η υγεία

Επιστημονική Διεύθυνση
Τριαντάφυλλος Ορδούδης
Ιατρός Ακτινοδιαγνώστης

Θεσσαλονίκη
Τομοσύνθεση

affidea.gr



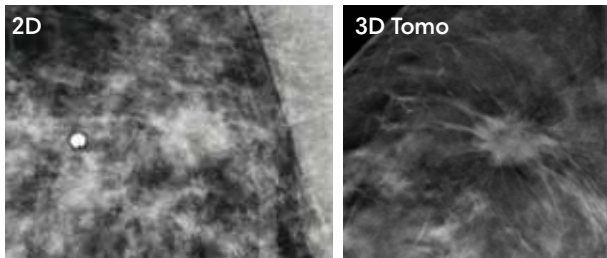


ΤΙ ΕΙΝΑΙ Η ΤΡΙΣΔΙΑΣΤΑΤΗ (3D) ΜΑΣΤΟΓΡΑΦΙΑ - ΤΟΜΟΣΥΝΘΕΣΗ:

Η τρισδιάστατη (3D) μαστογραφία ή αλλιώς τομοσύνθεση, αποτελεί εξέλιξη της κλασσικής ψηφιακής μαστογραφίας, η οποία έχει επικρατήσει τα προηγούμενα χρόνια ως το σημαντικό εργαλείο για την πρόληψη του καρκίνου του μαστού.

Μέχρι σήμερα η κλασική ψηφιακή μαστογραφία (κατά τη διάρκεια της οποίας λαμβάνονται 2 στατικές λήψεις με πίεση σε κάθε μαστό και με την ακτινολογική λυχνία να παραμένει ακίνητη), έχει βοηθήσει σημαντικά στην πρώιμη διάγνωση του καρκίνου του μαστού. Παρόλα αυτά όμως η διαγνωστική της ακρίβεια περιορίζεται από το φαινόμενο επιπροβολής-επικάλυψης των ινοαδενικών στοιχείων, λόγω του οποίου, μια ενδεχόμενη βλάβη μπορεί να “κρύβεται” ή και αντιθέτως να “αναδεικνύεται” βλάβη χωρίς να υπάρχει πραγματικά.

Στην τρισδιάστατη (3D) μαστογραφία, ελαττώνεται σημαντικά το φαινόμενο της επιπροβολής. Στην τομοσύνθεση η ακτινολογική λυχνία περιστρέφεται σε ένα τόξο 15° λαμβάνοντας 15 τομές χαμηλής δόσης (συνολικής δόσης παρόμοιας της κλασσικής ψηφιακής μαστογραφίας), οι οποίες στη συνέχεια ανασυντίθενται μέσω υπολογιστή, σε 50-60 εικόνες του 1χιλ. για κάθε λήψη, ανάλογα με το πάχος του μαστού. Με αυτό τον τρόπο δίδεται η δυνατότητα στον ιατρό ακτινολόγο να διαβάσει την εξέταση τομή-τομή και να διακρίνει ευκρινέστερα τους φυσιολογικούς ιστούς και τις πολύ μικρές βλάβες οι οποίες μπορεί να μην είχαν απεικονιστεί καταλλήλα στην κλασσική ψηφιακή μαστογραφία



ΠΟΙΑ ΕΙΝΑΙ ΤΑ ΠΛΕΟΝΕΚΤΗΜΑΤΑ ΤΗΣ ΨΗΦΙΑΚΗΣ ΤΟΜΟΣΥΝΘΕΣΗΣ

- Αυξάνει τη διαγνωστική ακρίβεια από 29 έως και 41% σε σχέση με την ψηφιακή μαστογραφία, όσο αφορά την έγκαιρη διάγνωση του καρκίνου του μαστού (διηθητικού και μη)
- Ελαττώνει κατά 20%-40% τις πιθανότητες ψευδώς θετικής ή ψευδώς αρνητικής διάγνωσης
- Λιγότερες επαναλήψεις και συμπληρωματικές λήψεις εξετάσεων
- Λιγότερες βιοψίες
- Καλύτερη ανάλυση των ορίων και της εκτασης της βλάβης
- Ακριβής εντοπισμός της βλάβης και πιο εύκολη συσχέτιση αυτής με τον υπέρηχο και τη μαγνητική μαστογραφία
- Βοηθά στην καλύτερη διάκριση των μικροαποστιτανώσεων
- Μικρότερη πίεση στους μαστούς, καθιστώντας την πλέον ανεκτή στις περισσότερες γυναίκες
- Μπορεί να συμπληρώσει μία ψηφιακή μαστογραφία σε περιπτώσεις που χρειάζεται περαιτέρω διερεύνηση ενός ευρήματος

ΠΟΙΕΣ ΓΥΝΑΙΚΕΣ ΠΡΕΠΕΙ ΝΑ ΥΠΟΒΑΛΛΟΝΤΑΙ ΣΕ ΨΗΦΙΑΚΗ ΤΟΜΟΣΥΝΘΕΣΗ

Ολες οι γυναίκες μπορεί να ωφεληθούν από την τρισδιάστατη (3D) μαστογραφία - τομοσύνθεση. Αυξημένη διαγνωστική ικανότητα έχει διαπιστωθεί σε όλους τους τύπους μαστών, λιπώδεις έως πολύ πυκνούς μαστούς. Για πρώτη φορά συστήνεται από το Εθνικό Δίκτυο Καρκίνου στις ΗΠΑ, στους κλινικούς ιατρούς να συμπεριλάβουν την Τομοσύνθεση - τρισδιάστατη ψηφιακή μαστογραφία- σαν πρώτη εξέταση, στη μελέτη του μαστού και όχι σαν συμπληρωματική στην ψηφιακή μαστογραφία, με την προϋπόθεση όμως της δυνατότητας συνθετικής ανασύνθεσης (C VIEW) για χαμηλή δόση ακτινοβολίας, όπως στο συγκεκριμένο μαστογράφο της HOLOGIC της Ευρωιατρικής.

ΤΙ ΠΡΕΠΕΙ ΝΑ ΓΝΩΡΙΖΟΥΜΕ ΓΙΑ ΤΗ ΔΟΣΗ ΑΚΤΙΝΟΒΟΛΙΑΣ ΣΤΗΝ ΨΗΦΙΑΚΗ ΤΟΜΟΣΥΝΘΕΣΗ

Σύμφωνα με τις πρόσφατα δημοσιευμένες πολυκεντρικές μελέτες η δόση ακτινοβολίας παραμένει σε χαμηλά επίπεδα όπως και στην κλασσική ψηφιακή μαστογραφία. Αυτό επιτυγχάνεται μόνο με τα μηχανήματα τομοσύνθεσης τελευταίας γενιάς όπως το Dimensions της Hologic, το οποίο μέσω της τεχνολογίας COMBO MODE μπορεί να ανασυνθέσει (μεταμορφώσει) την τρισδιάστατη εικόνα σε φιλμ 2D, καθιστώντας αχρείαστη τη διενέργεια συμπληρωματικής 2D μαστογραφίας, όπως γινόταν σε παλαιότερα μηχανήματα. Έτσι η εξεταζόμενη πραγματοποιεί ταυτόχρονα και μία κλασσική ψηφιακή 2D μαστογραφία χωρίς επιπλέον ακτινοβολία, ενώ ταυτόχρονα εξασφαλίζεται και ακριβέστερη διάγνωση. Παράλληλα, η ασθενής δεν ταλαιπωρείται από τις επαναλαμβανόμενες συμπίεσεις, όπως συμβαίνει σε άλλα συστήματα, ενώ ο συνολικός χρόνος ελαχιστοποιείται. (4 δευτερόλεπτα η κάθε λήψη)

Οι γυναίκες που αποφεύγουν την εξέταση από το φόβο της ακτινοβολίας, θα πρέπει να γνωρίζουν ότι η δόση της μαστογραφίας είναι παρόμοια με την ακτινοβολία που λαμβάνουμε από τις τροφές μέσα σε ένα χρόνο ή όση δεχόμαστε από την ηλιοθεραπεία στο ίδιο διάστημα.

